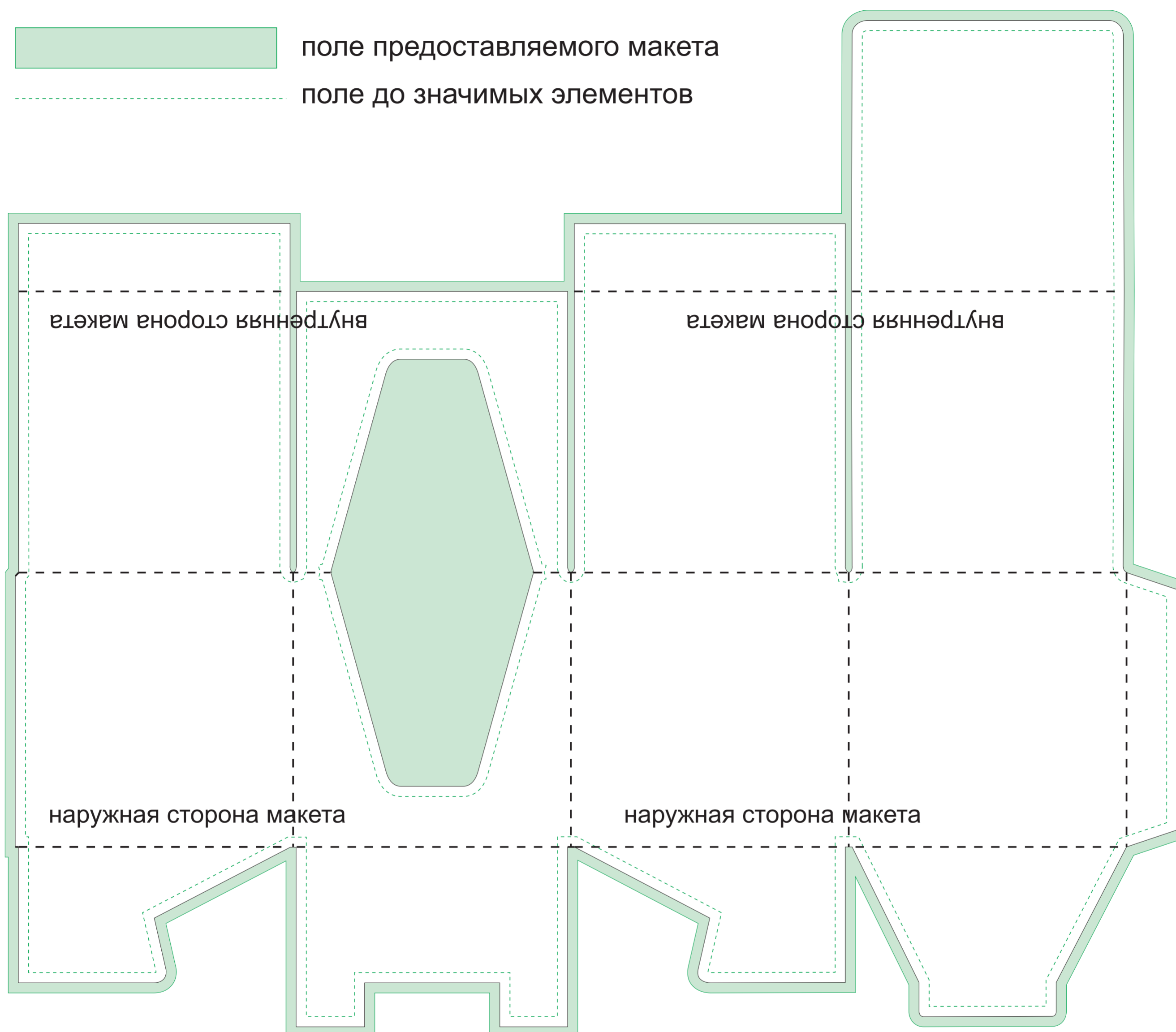


Кубарик 80 x 80 мм

- линии биговок (сгибов)
- контур высечки (готового изделия)
- █ поле предоставляемого макета
- поле до значимых элементов



Макет можно располагать как на наружной, так и на внутренней стороне изделия (на обеих сторонах одновременно).

ВАЖНО! Соблюдайте отступы 3 мм от края высечки! В шаблоне они указаны зелёной пунктирной линией. Также необходимо соблюдать отступы от линий сгиба не менее 3 мм.

Макет должен быть предоставлен с вылетами 3 мм за пределы высечки (обозначен бледно-зелёным цветом с зелёным контуром)

Файлы принимаются в формате Tiff, 300 dpi, CMYK, все слои должны быть сведены.

В форматах Cdr, Ai, все тексты должны быть конвертированы в кривые, все эффекты переведены в растровое изображение (300 dpi, CMYK,). Цветовая модель только CMYK, макет должен быть сгруппирован.

